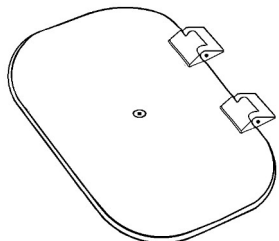
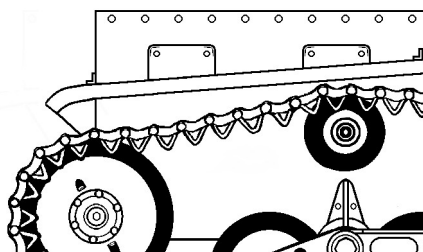


Détails prototype Man (1) :



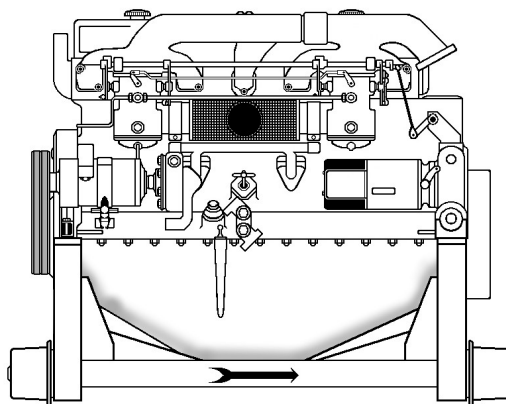
(La trappe technique pilotes est fixée dans le sens de la hauteur et elle est aussi de forme très arrondie.)
- The technical pilot hatch is fixed in the direction of the height and is also very rounded in shape -



(Deux trappes de visite ont été percées sur le flanc droit pour un accès provisoire aux deux carburateurs du moteur. Les accessoires de la motorisation ne sont pas encore placés définitivement.)

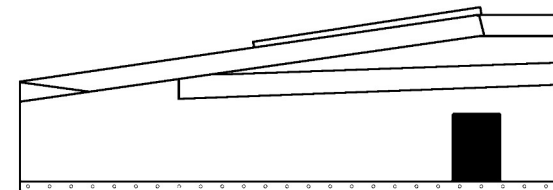
- Two inspection hatches have been drilled on the right-hand side for temporary access to the two engine carburetors. The engine accessories have not yet been placed permanently. -

(Moteur Maybach HL 52, version civile d'origine.)
- Maybach HL 52 engine, original civilian version. -



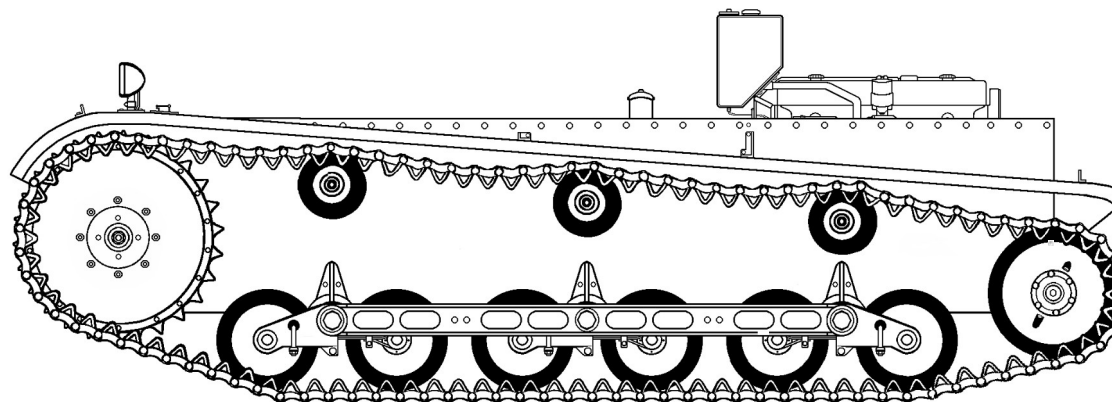
(Capot moteur haut, avec un passage sur le côté pour l'échappement. Cela laisse à supposer que celui-ci a dû être placé sur le côté gauche dans un premier temps.)

- High engine cover, with a passage on the side for the exhaust. This suggests that the exhaust must have been placed on the left side at first. -



(Premier prototype proposé par Man. Le vase d'expansion est fixé provisoirement dans le compartiment de combat. L'échappement peut être visible à l'arrière sur le document d'origine n'est pas représenté.)

- First prototype proposed by Man. The expander is temporarily fixed in the combat compartment. The exhaust can be seen at the rear on the original document but is not shown. -



Nota :

Janvier - 1935,

Comme tous les autres prototypes des firmes associées au projet La.S.100, le Prototype Man est équipé du moteur Maybach HL 52 de 120 chevaux et de la boîte de vitesse Zahnradfabrik SSG 45 avec six vitesses avant et une arrière.

*
- January - 1935, Like all the other prototypes of the firms associated with the La.S.100 project, the Man prototype is equipped with the 120 hp Maybach HL 52 engine and the Zahnradfabrik SSG 45 gearbox with six forward and one reverse gear. -

PAQUIS Jacky