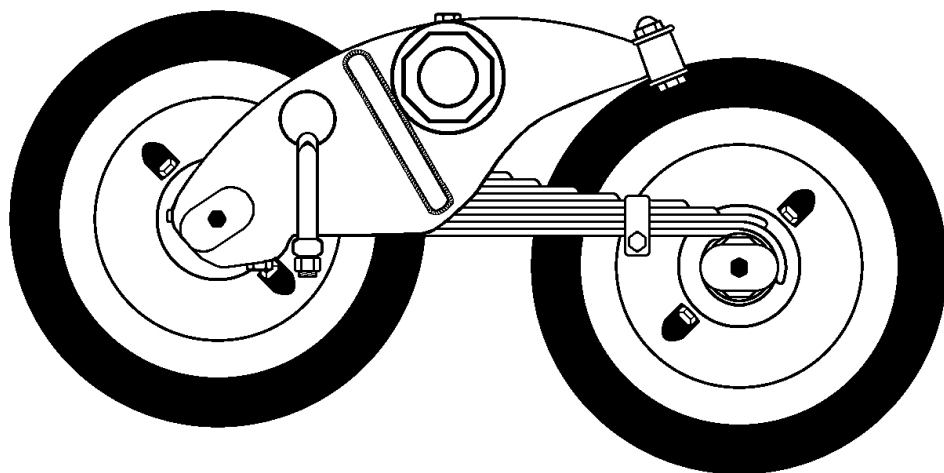


Détails bogies Pz II Ausf a1 fin de série (2) :

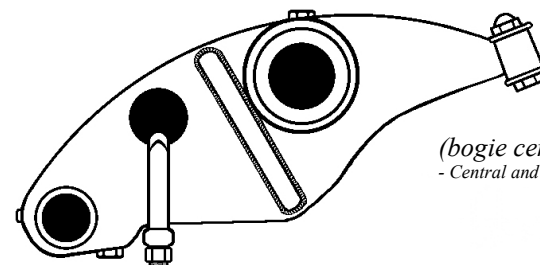


Nota :

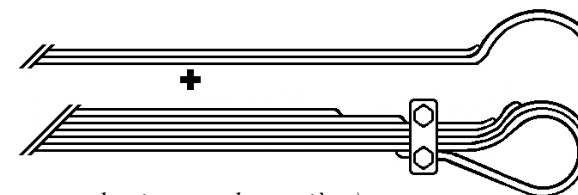
Les photos montrent que des Pz. II ausf a1 ont le bogie avant équipé avec le ressort à lame de deuxième version (identifiés fgst Nr. 20011, 20015,). Equipés d'origine ? Phase test ? Ou rénovation ?

Les bogies centraux et arrières restent quant à eux montés avec les premiers ressorts à lames sauf à quelques exceptions.

^{**}
- The pictures show that the Pz. II ausf a1 have the front bogie equipped with the second version leaf spring (identified fgst Nr. 20011,20015). Originally equipped? Test phase? Or renovation?
The centre and rear bogies are still fitted with the original leaf springs with a few exceptions. -



(bogie central et arrière.)
- Central and rear bogie. -



(Première version ressort à lames pour bogie central et arrière.)
- First leaf spring version for centre and rear bogie. -



(Deuxième version ressort à lames pour bogie central et arrière.)
- Second leaf spring version for centre and rear bogie. -

PAQUIS Jacky

