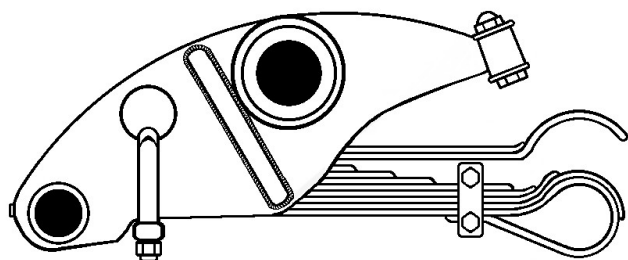
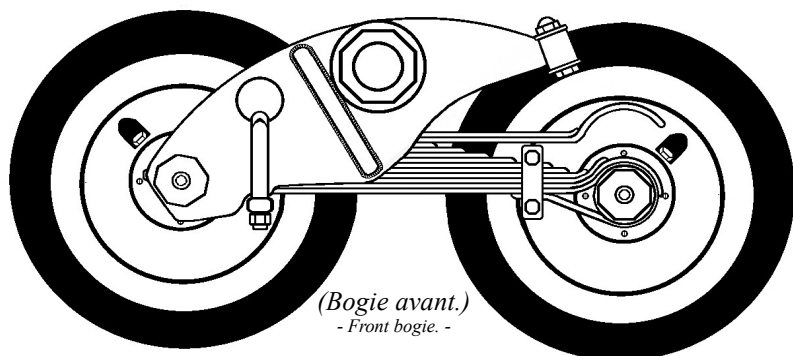
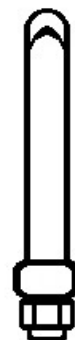


Détails bogies Pz II Ausf a1 début de série (2) :



(Variantes de protection des axes des roues.)
- Wheel axle protection variants. -



(Bride ronde et fine commune aux versions Ausf a1 début & fin de série. Elles permettent aussi de facilement d'identifier, les engins équipés de chenille Kgs. 67 280/90.)
- Thin round flange, common to Ausf a1 first and second séries. They also allow easy identify machines equipped with Kgs. 67 280/90 tracks. -

Nota :

Cette première version des bogies équipera tous les modèles de panzer II Ausf a1. ils seront progressivement remplacés avec la mise en place d'une chenille à voie large

^{**}
- This original set of bogies was fitted to all Ausf a1 and panzer II Ausf a2, before being progressively replaced with the introduction of a second version identifiable by a different arrangement of the leaf springs. -

PAQUIS Jacky

